



- LEGENDA / key**
- Estação Intermodal / Intermodal Station
  - Painel Informativo (PI) / Information Panel (PI)
  - Área de Descanso (inclui painel informativo) / Rest area (includes information panel)
  - Leitor de Paisagem / Landscape Reader
  - Alojamento / Accommodation
  - Restaurante / Restaurant
  - GRZ
  - Variante BTT (Percurso BTT diferente do pedestre) / MTB Variation (Alternative Path for Mountain Biking)
  - Variante pedestre / Walking Variation
  - Derivação GRZ / GRZ Deviation

**ÉPOCA ACONSELHADA / Recommended season**

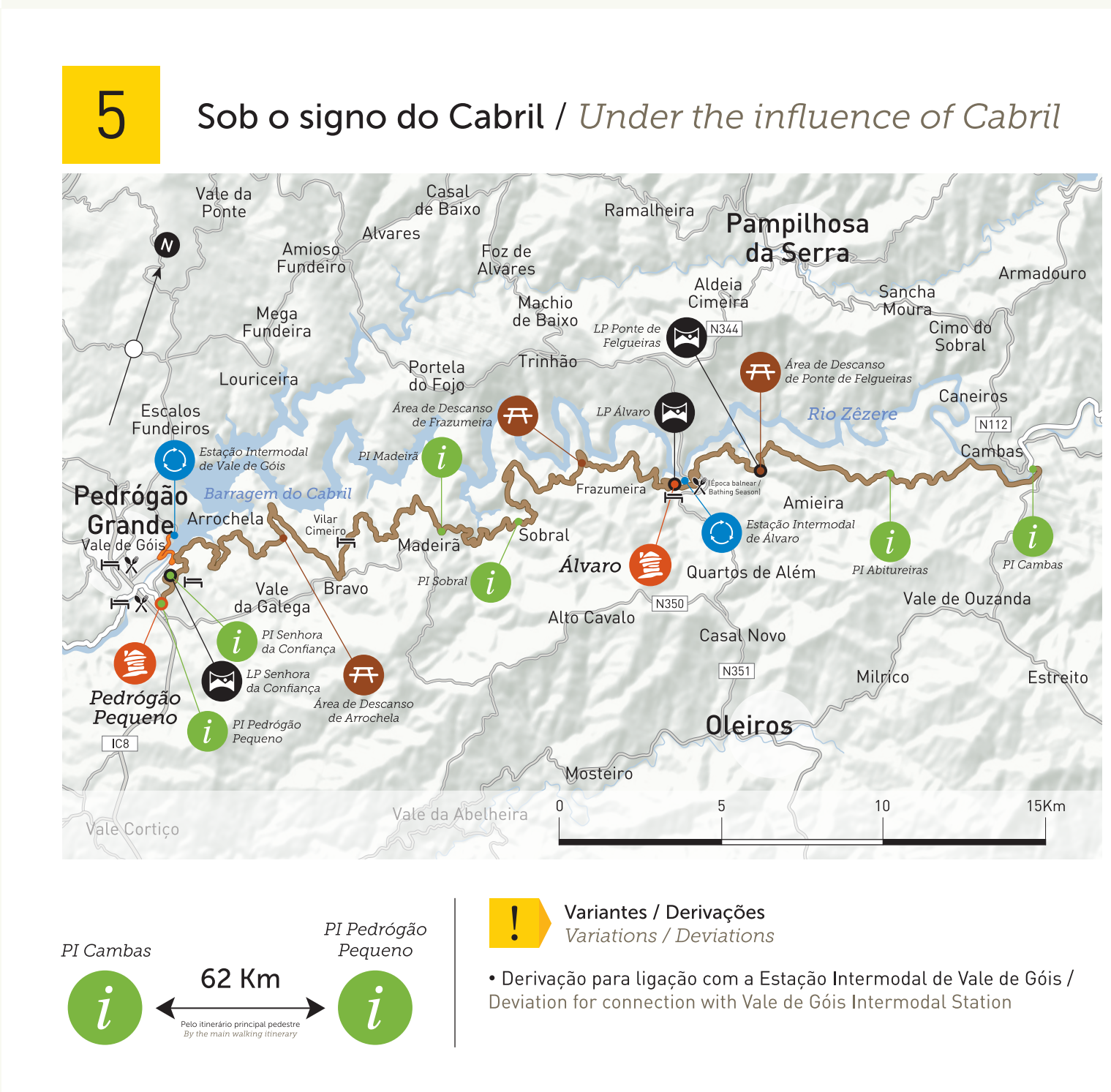
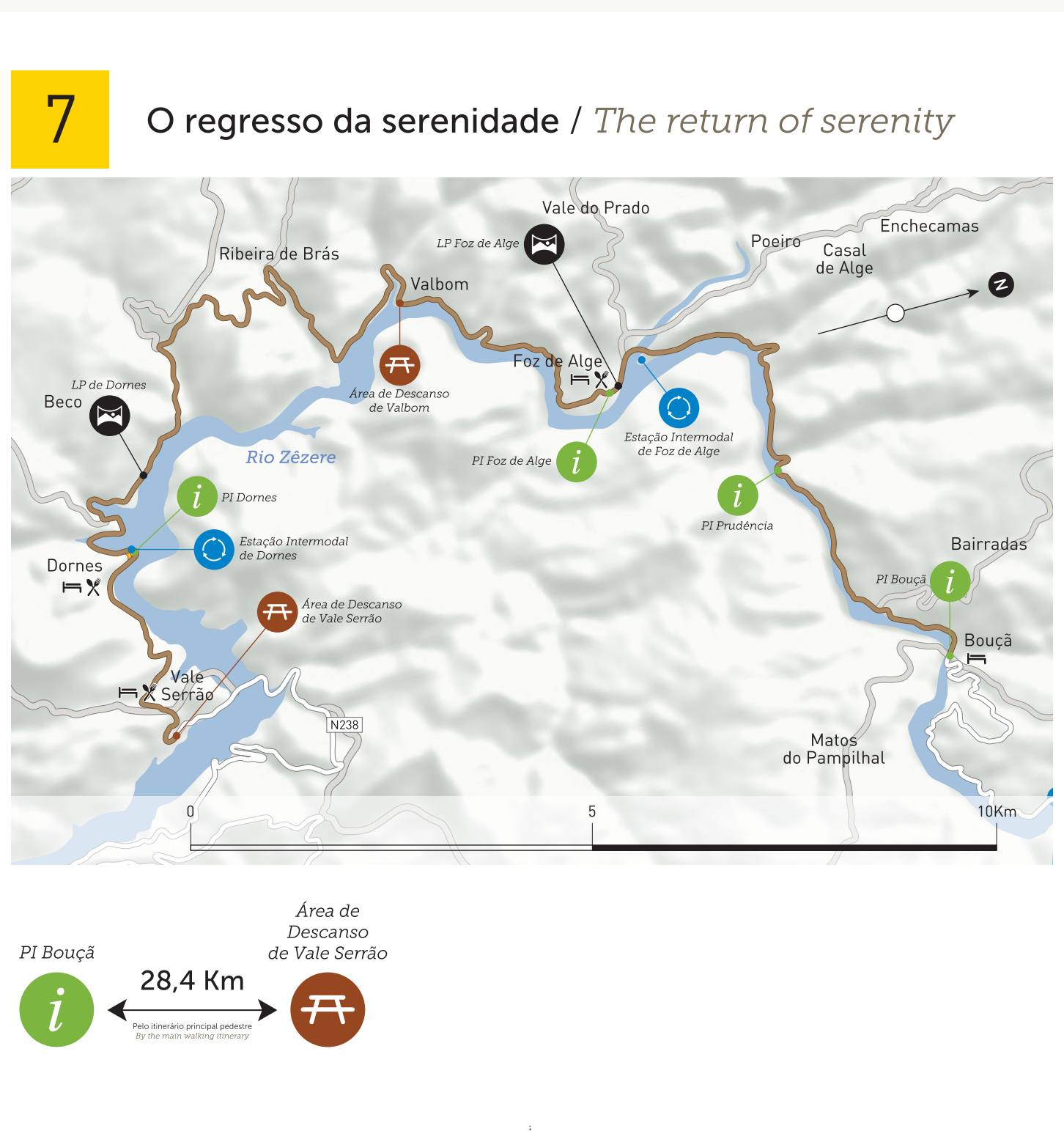
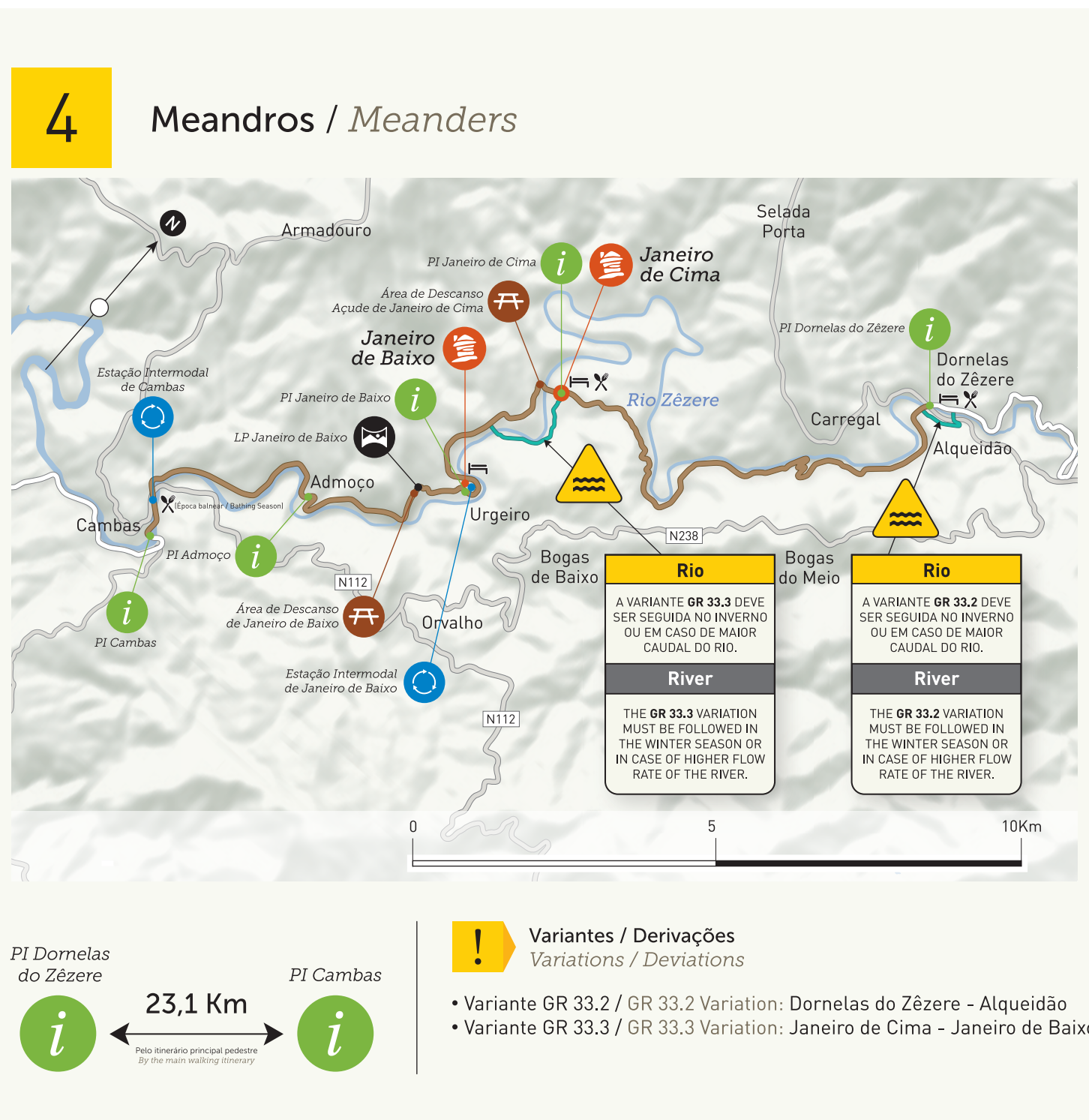
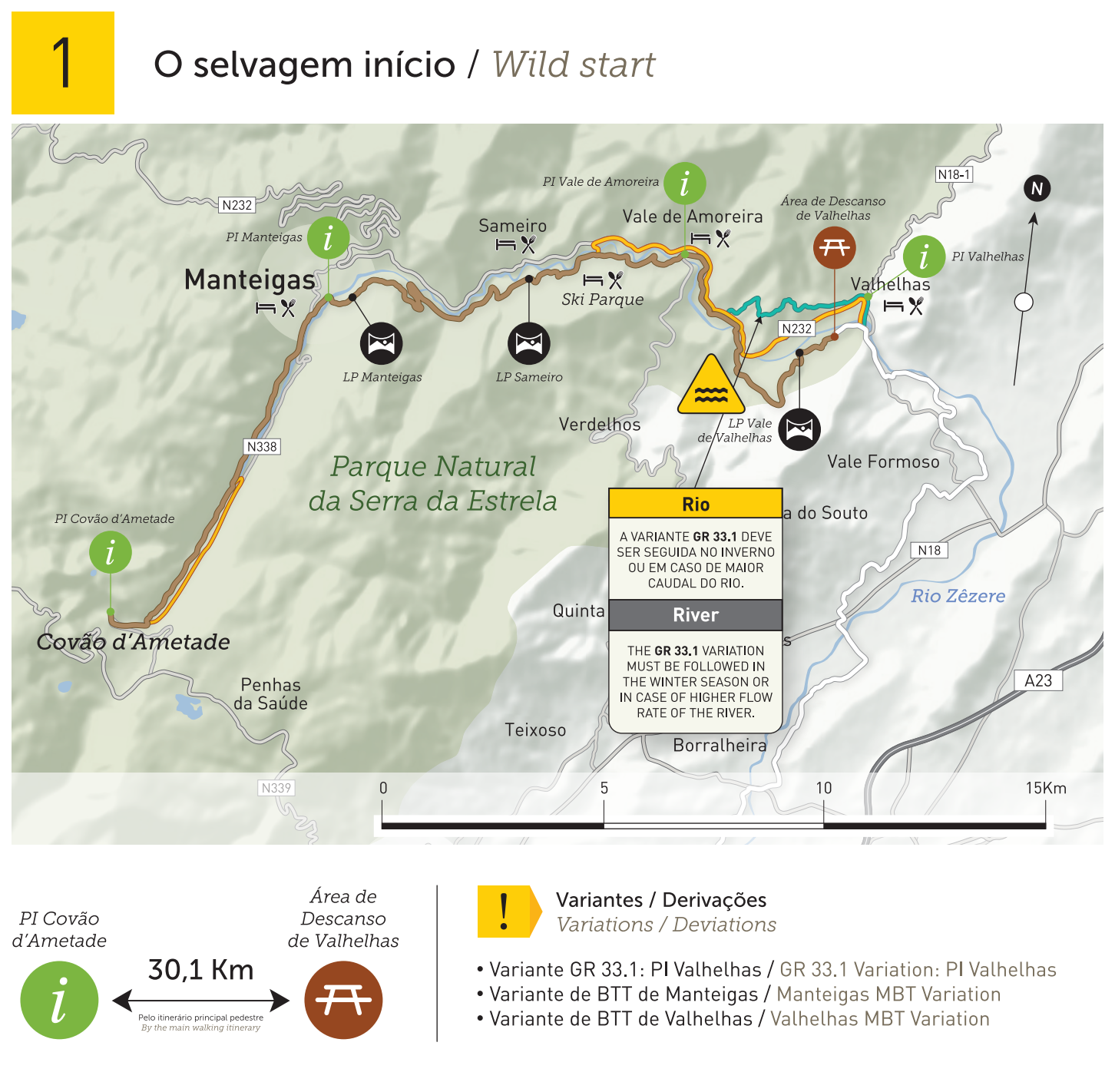
Todo o ano. Atenção ao calor no verão e ao piso escorregadio no inverno.  
All year round, taking the necessary precautions for high temperatures in summer and slippery terrain in the winter.

**CÓDIGO DE CONDUTA / Code of conduct**

Seguir apenas pelo trilho sinalizado;  
Evitar fazer ruídos desnecessários;  
Observar a fauna sem perturbá-la; Não danificar a flora;  
Não deixar lixo ou outros vestígios da sua passagem;  
Não fazer lume;  
Não recolher amostras de plantas ou rochas  
Ser afável com as pessoas que encontrar no local.

Follow sign-posted trails only;  
Avoid making unnecessary noise;  
Never scare the animals; Do not damage any vegetation;  
Do not litter and leave no trace of your visit;  
Do not light fire;  
Do not collect or damage plants or rocks;  
Be kind to people you find along the way.

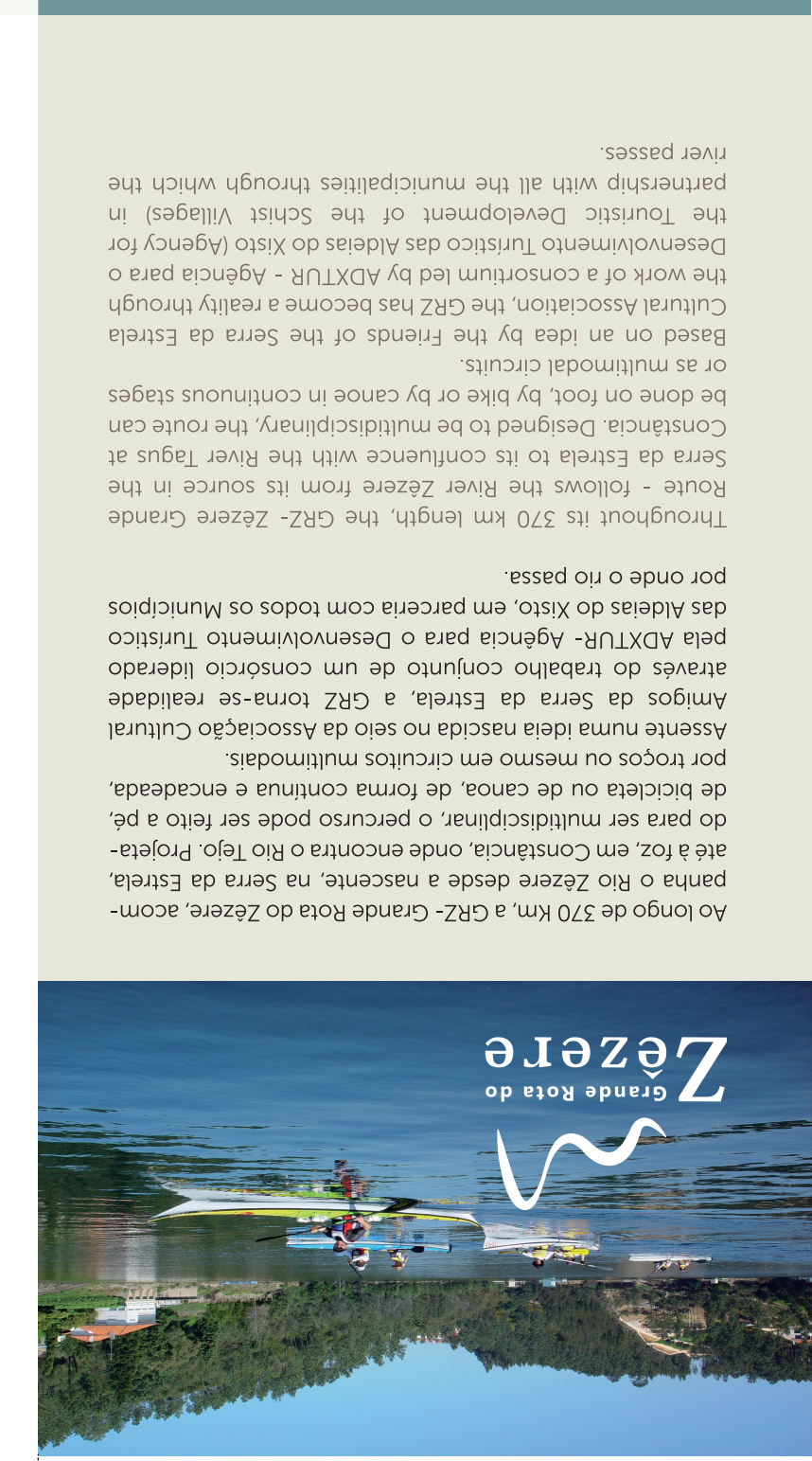
ADATUR - AGENCIA PARA O DESENVOLVIMENTO TURISTICO DAS ALDEIAS DO XISTO  
CENTRO DINAMIZADOR DAS ALDEIAS DO XISTO  
CASA GRANDE, 6230-137 BARROCA  
TEL: (+351) 275 037 393  
TLM: (+351) 960 101 873  
info@aldeiasdoxisto.pt  
www.aldeiasdoxisto.pt  
www.bookinxisto.com  
www.myxistotrails.pt



**Grande Rota do Zêzere**  
Primeira Grande Rota multidisciplinar de Portugal  
First multidisciplinary Great Route in Portugal

Percurso registado e homologado por / Certified by

**BTT ZÊZERE**



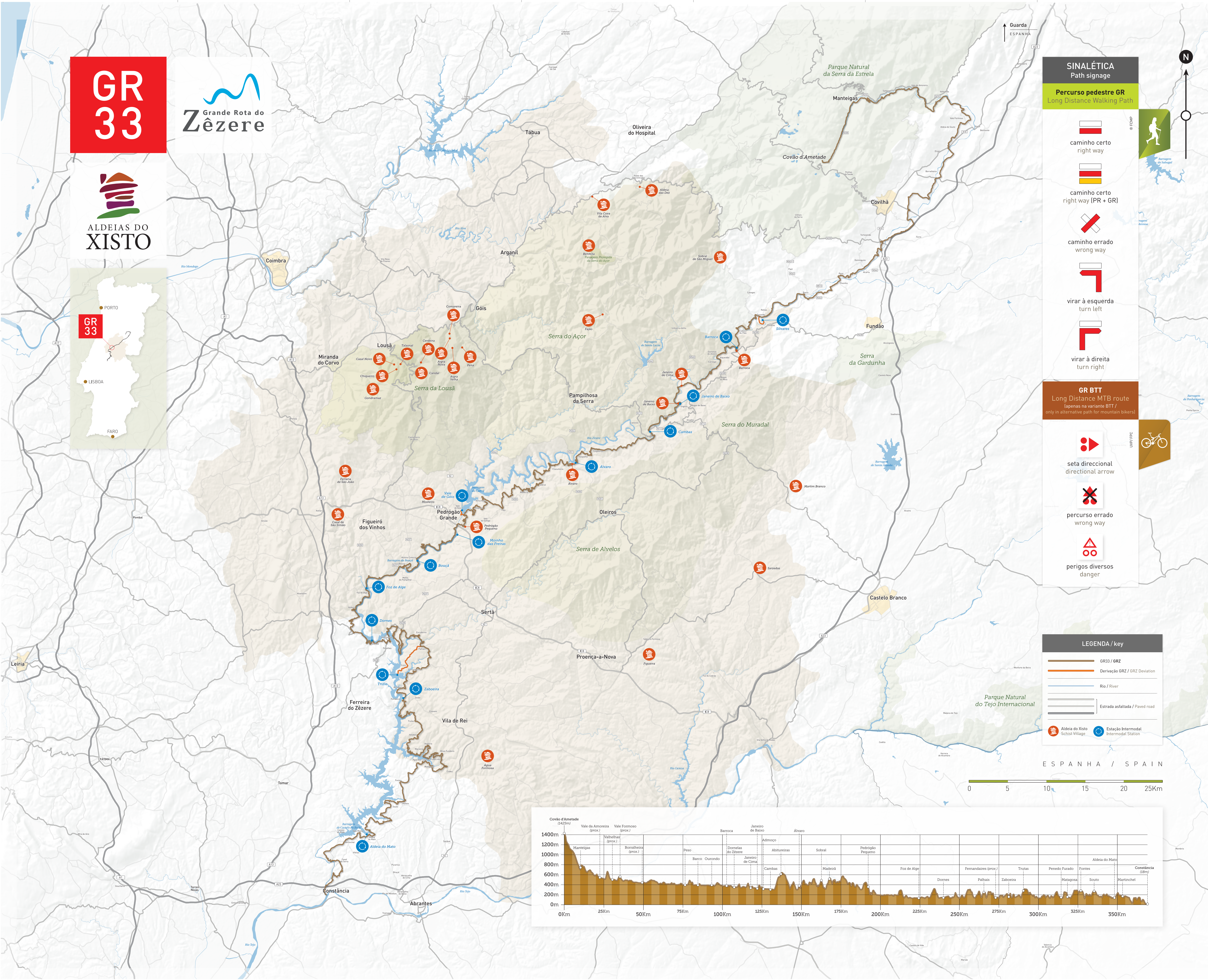
# GR33/GRZ

# GR 33

Grande Rota do Zêzere

ALDEIAS DO XISTO

GR 33



**SINALÉTICA**  
Path signage

**Percurso pedestre GR**  
Long Distance Walking Path



caminho certo  
right way



caminho certo  
right way (PR + GR)



caminho errado  
wrong way



virar à esquerda  
turn left



virar à direita  
turn right

**GR BTT**  
Long Distance MTB route  
(apenas na variante BTT /  
only in alternative path for mountain bikers)



seta direccional  
directional arrow



percurso errado  
wrong way

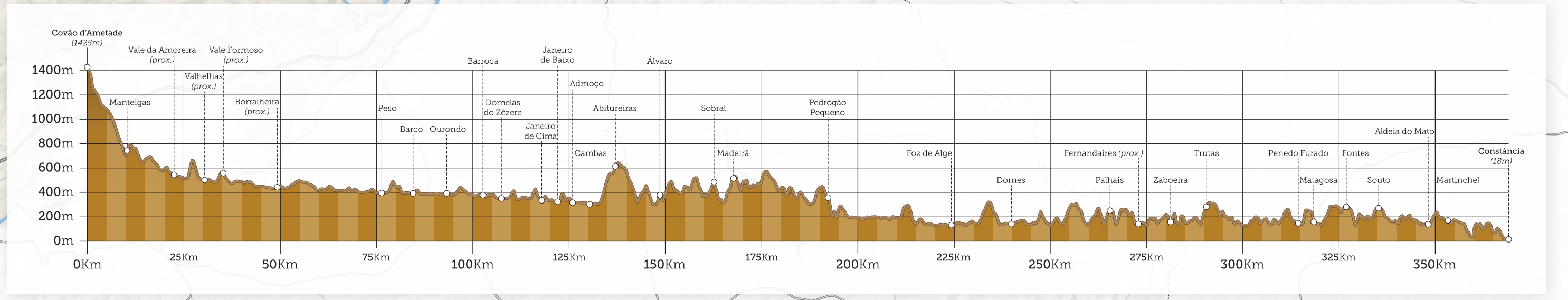
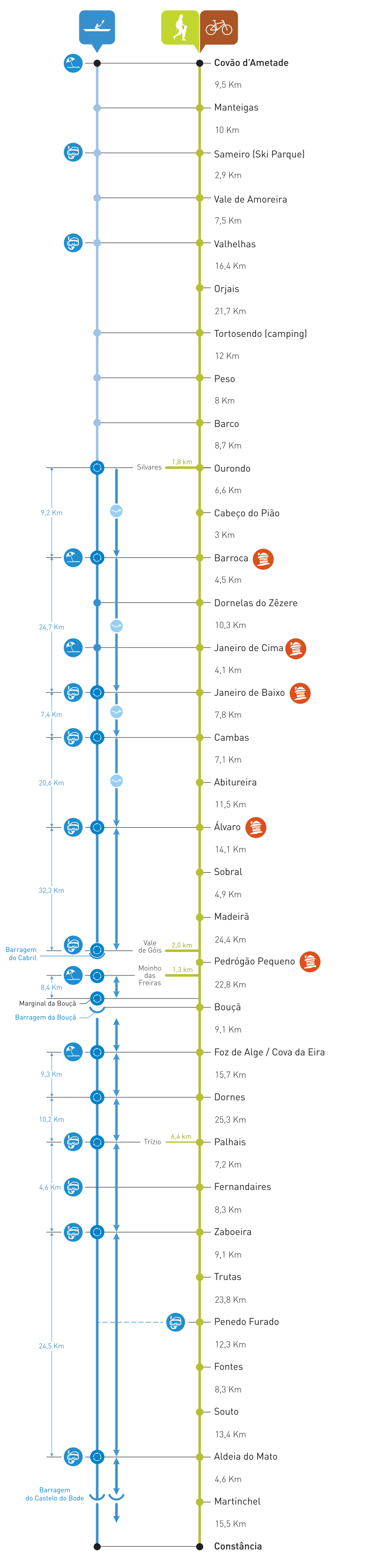


perigos diversos  
danger

**LEGENDA / key**

- GR33 / GRZ
- Derivação GRZ / GRZ Deviation
- Rio / River
- Estrada asfaltada / Paved road
- Aldeia do Xisto Schist Village
- Estação Intermodal Intermodal Station

ESPAÑA / SPAIN



Distância total GRZ terrestre (Covão d'Ametade ↔ Constância): 370 Km  
GRZ total terrestrial extension (Covão d'Ametade ↔ Constância): 370 Km

- Aldeia do Xisto Schist Village
- Praia Fluvial River Beach
- Parque Fluvial River Park
- Estação Intermodal Intermodal Station
- Águas bravas White water
- Rio Zêzere / Zêzere River
- Troço navegável / Rio Zêzere Navigable stretch / Zêzere River
- Ligação ao itinerário fluvial principal Connection to the main river route
- Sentido possível para navegação Possible way of navigation
- Barragem / Dam